

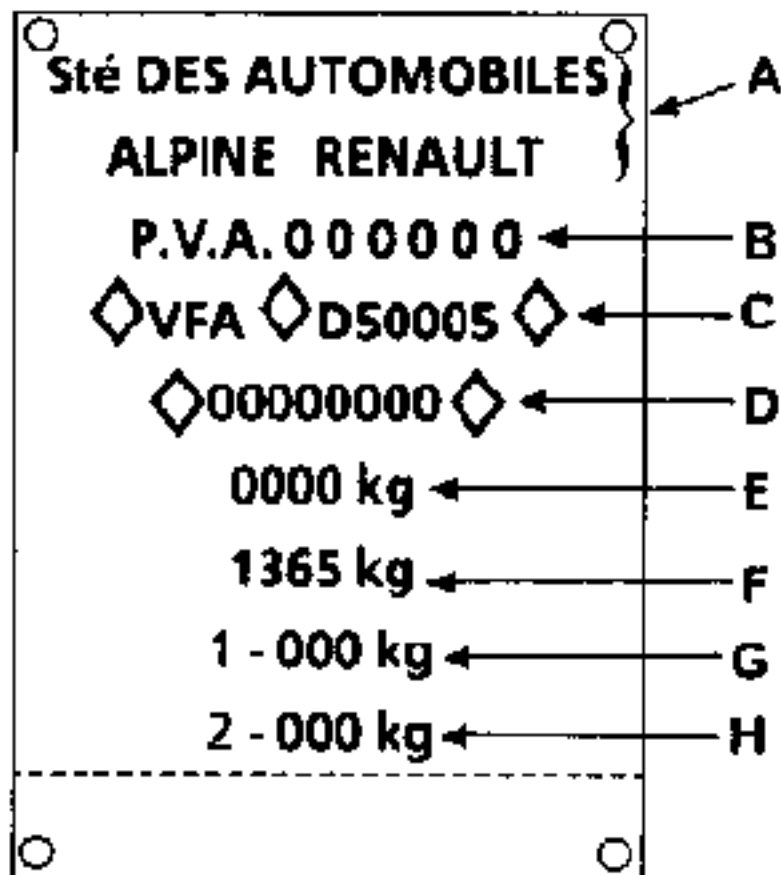
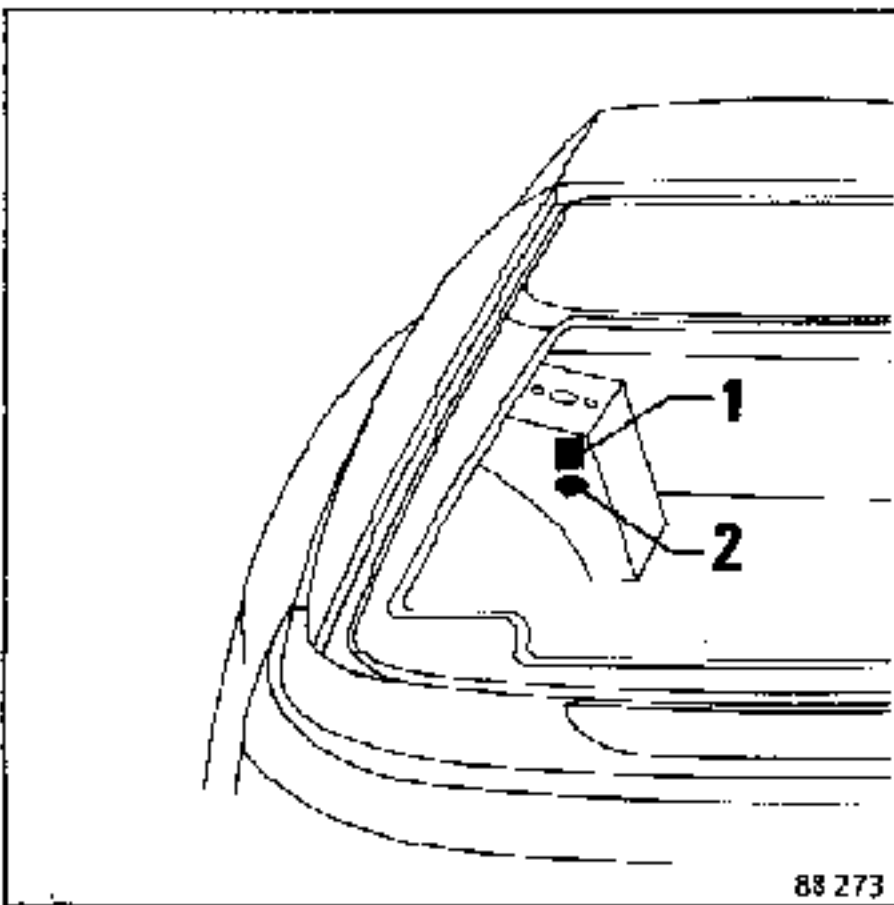
Repère	Cotes (mm)
A	2340
B	4413
C	1202
D	1504
E	1466
F	1754

### MOTEUR - EMBRAYAGE - BOITE DE VITESSES

Type véhicule	Moteur		Type embrayage	Type boîte de vitesses
	Type	cylindrée (cm³)		
D503	27X 744	2975	235 M 32 BX	UN1

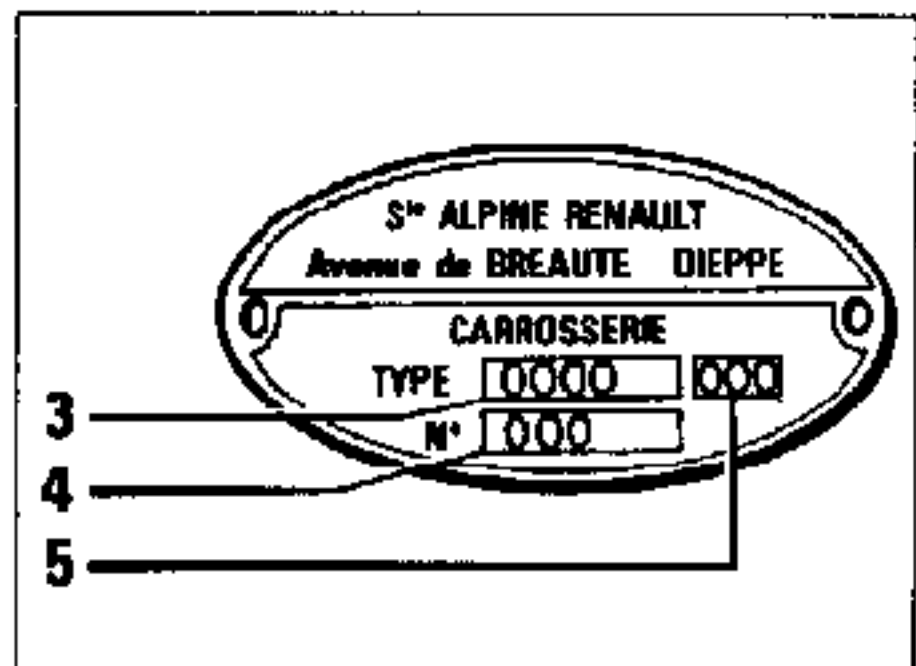
Elle s'effectue par deux plaques situées dans le compartiment moteur près de la chapelle arrière gauche :

- 1 - Une plaque rectangulaire
- 2 - Une plaque ovale



- D = Numéro dans la série  
Numéro d'identification du type
- E = Poids total maximum autorisé
- F = Poids total roulant
- G = Poids total maximum autorisé sur l'essieu avant
- H = Poids total maximum autorisé sur l'essieu arrière

Nota : En fonction du pays d'exportation, certaines indications peuvent ne pas être portées, la plaque décrite ci-dessus étant la plus complète.



La plaque ovale comporte :

- 3 - Type du véhicule
- 4 - Numéro d'équipement
- 5 - Numéro de fabrication.

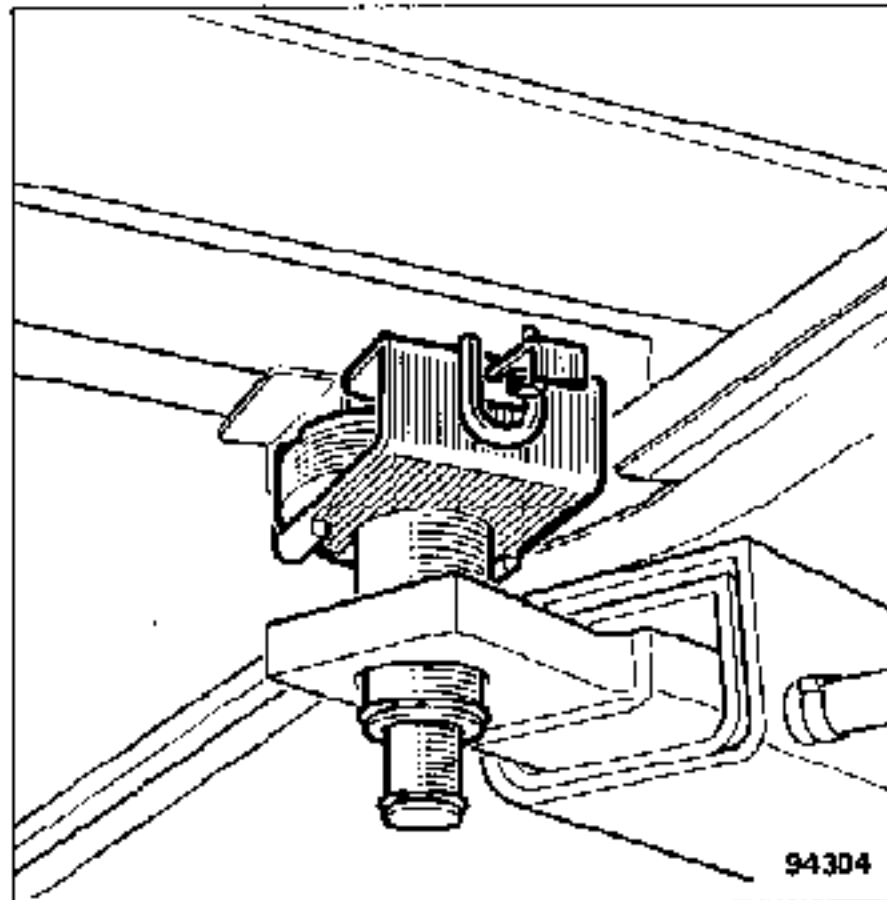
- A = Nom du constructeur
- B = Numéro de réception
- C = Type

CONSIGNES DE SECURITES

PONT A 2 COLONNES :

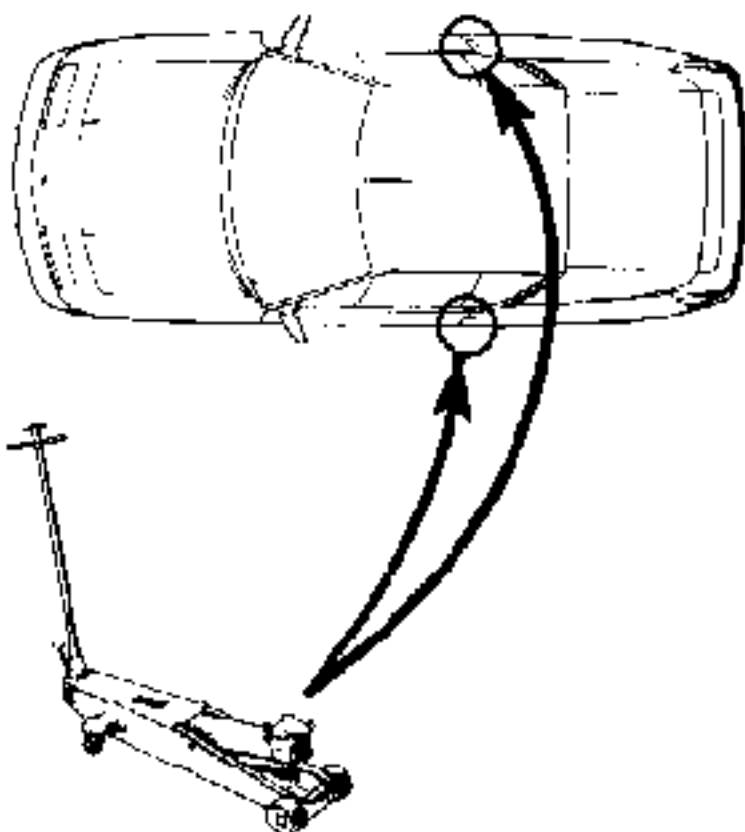
La caisse du véhicule devra impérativement être rendue solidaire des bras du pont à deux colonnes, à l'arrière du véhicule à l'aide de patins spéciaux FOG, Réf. : FOG 4498111.

Ils devront impérativement être encliquetés dans les appuis du cric de bord.



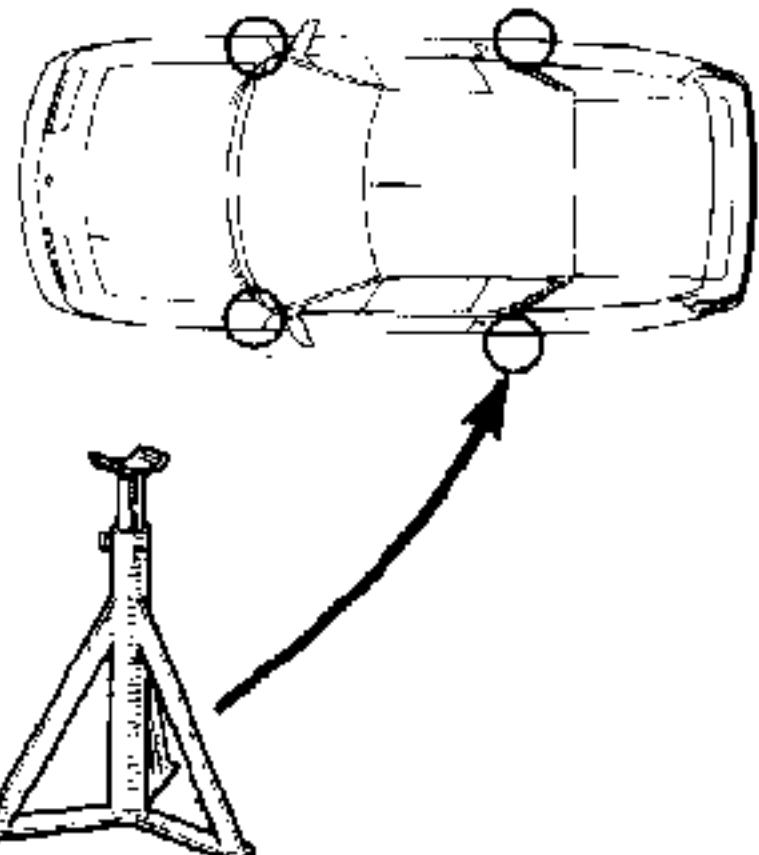
CRIC ROULEUR :

Interposer un patin en caoutchouc entre la tête du cric rouleur et les appuis sous bas de caisse gauche et droit prévus pour le cric de bord.



CHANDELLES :

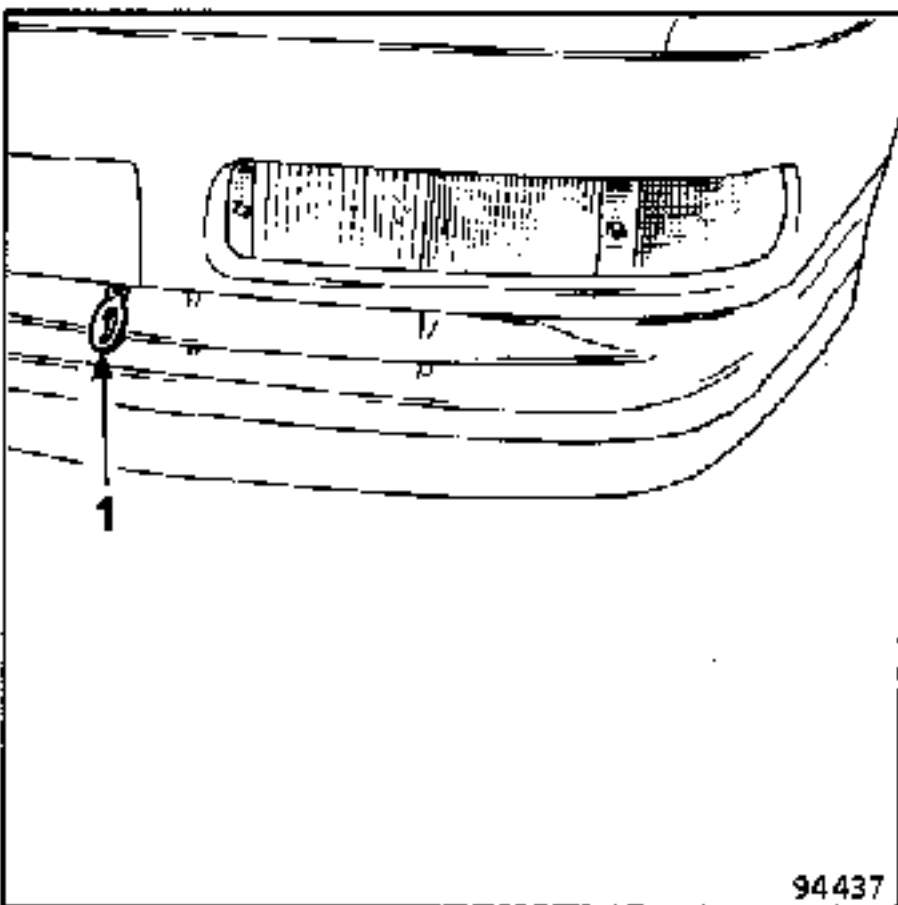
Mettre les chandelles aux extrémités des bas de caisse gauche et droit. Interposer des patins en caoutchouc à chaque appui.



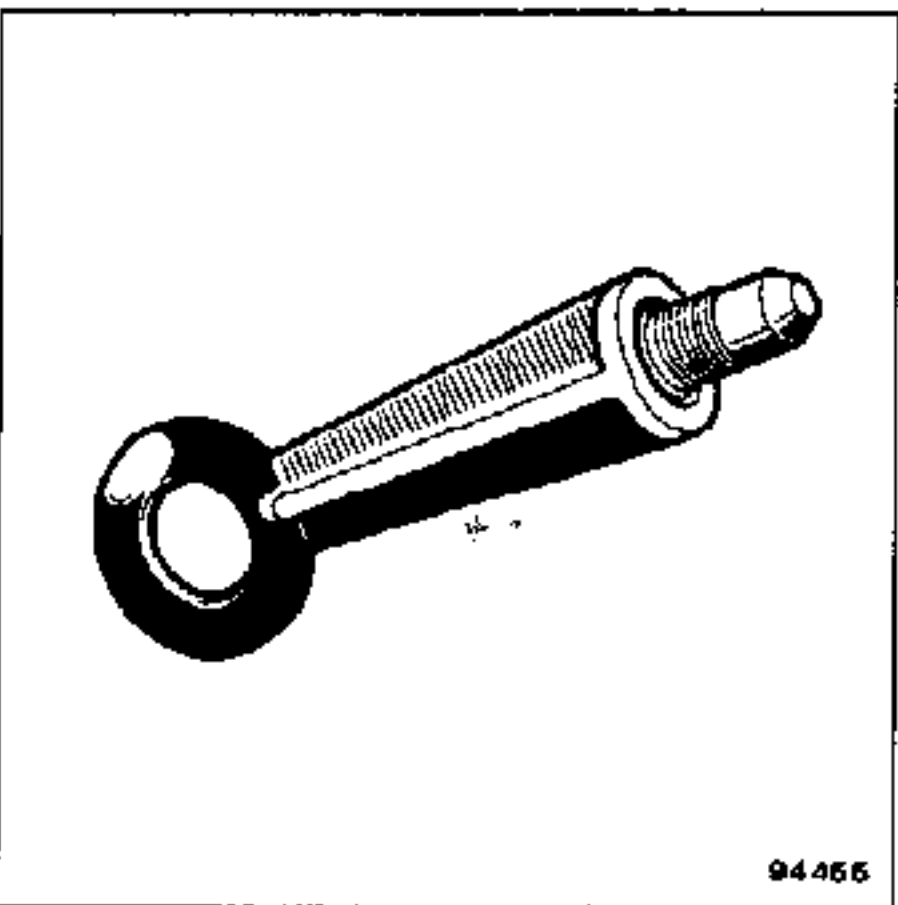
## REMORQUAGE

Utiliser exclusivement le point de remorquage (1) situé à l'avant du véhicule.

Ce point de remorquage n'est à utiliser qu'en traction. En aucun cas celui-ci ne sert pour arrimer le véhicule.



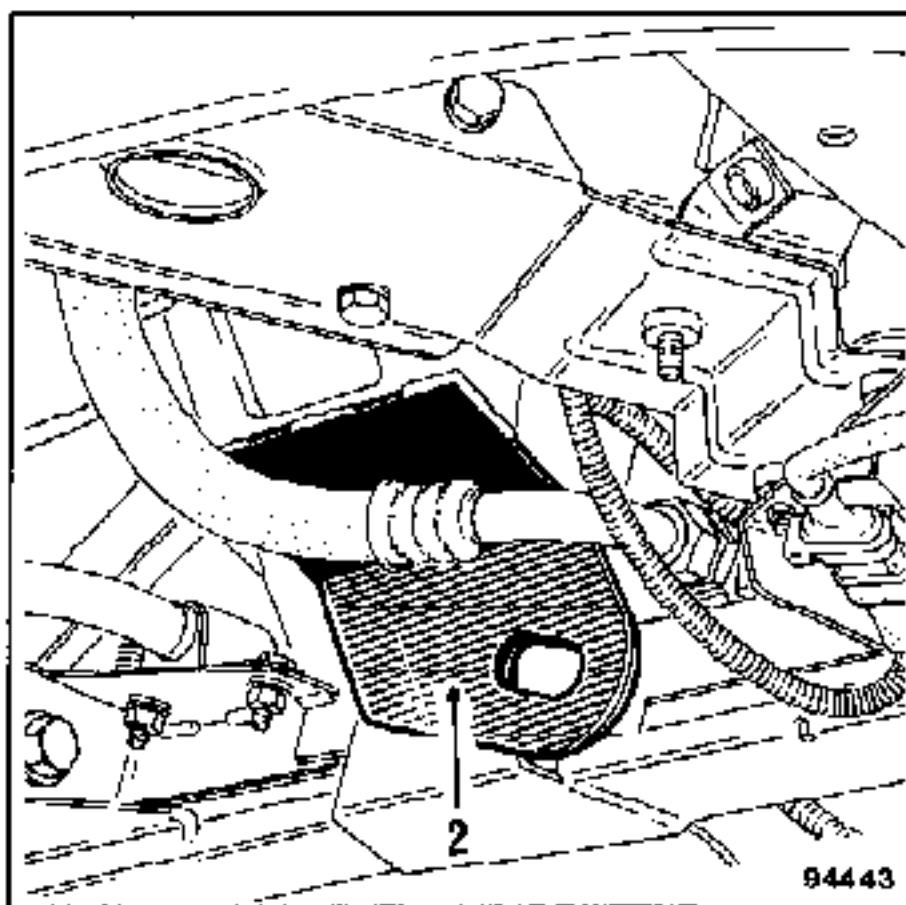
Ce crochet est amovible. Il est impératif de le visser en lieu et place comme ci-dessus.



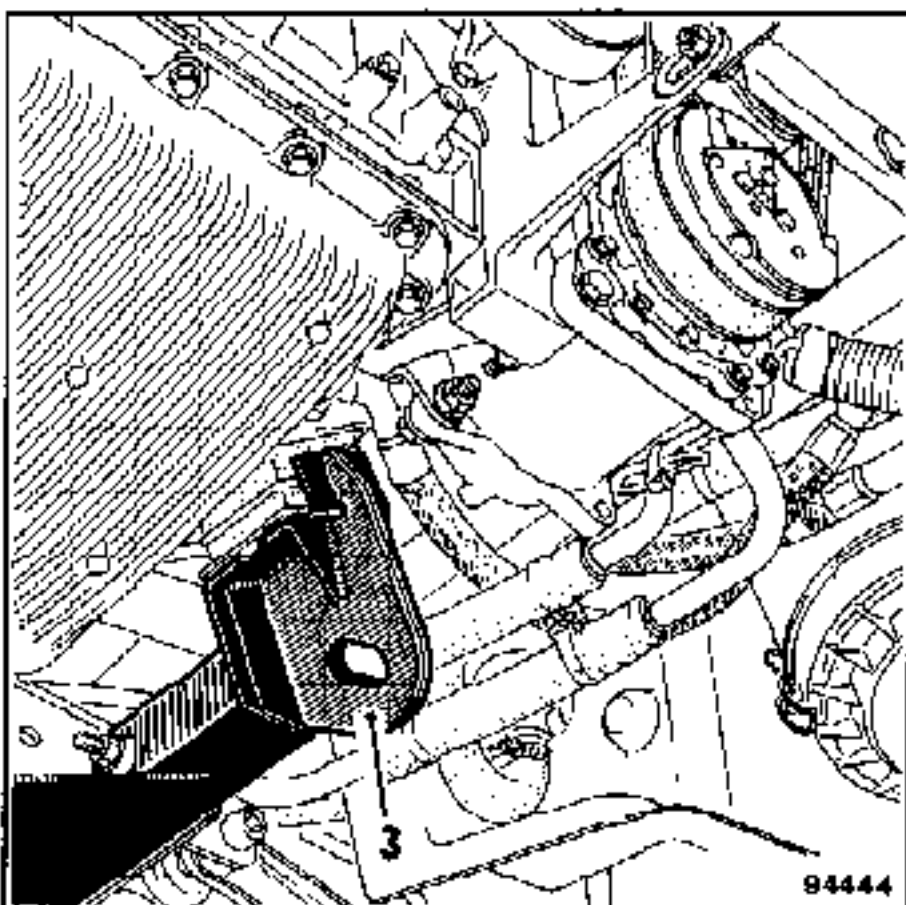
## ARRIMAGE

Utiliser exclusivement les points d'arrimage situés :

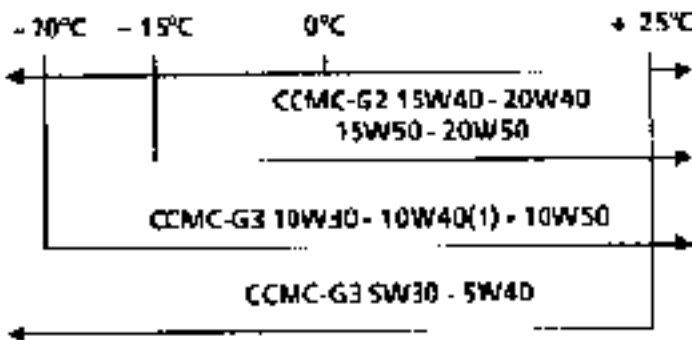
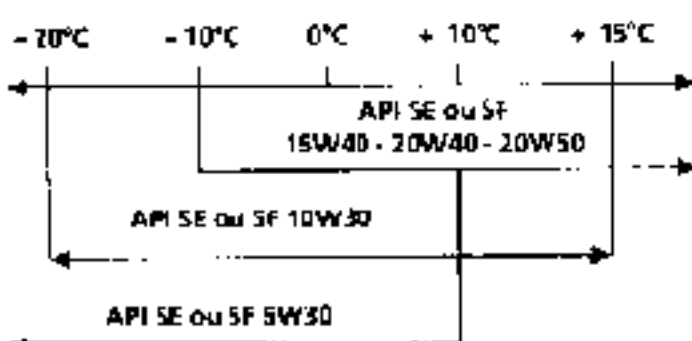
- sur les longerons avant (2).



- sur le berceau arrière (3).



Vous trouverez ce crochet dans la trousse de secours, placée sous le support de la roue de secours.

Organes	Capacité en litres	Qualité		Particularités		
Moteur  Z7X	7,1  sans filtre (0,5)	Pays C.E.L.				
						
		Autres pays				
						
Boîte de vitesses UN 1	3		1ère vidange	Fréquence vidanges	Contrôle niveau	Qualité Viscosité
		Tous pays	Entre 1000 et 3000 km	Tous les 20 000 km	Tous les 10 000 km	TRANSELF TRX 80 W
Circuit de freins	1	SAE J.1703 et DOT 5		Les liquides de frein doivent être homologués par le bureau d'études		
Circuit d'embrayage	1	SAE J.1703 et DOT 5		Idem au circuit de freins		
Circuit de refroidissement	11	Glacéol AL (type C)		Protection jusqu'à -23°C pour climats chauds et tempérés Protection jusqu'à -40°C pour climats grands froids		
Circuit de direction	0,7	ELF Renault-matic D2 ou TOTAL DEXRON				
Réservoir à carburant	80	Essence sans plomb indice d'octane 95 minimum				
Circuit de Fréon	950 g.	R 12				

## REPERTOIRE DES PRODUITS PRECONISES POUR LA REPARATION MECANIQUE

DESIGNATION	CONDITIONNEMENT	N° M.P.R.
<b>GRAISSES</b>		
<ul style="list-style-type: none"> <li>• <b>MOLYKOTE "BR2"</b> pour portées de tourillons, appuis de fourchette d'embrayage, paliers de bras inférieurs, cannelures de barres de torsion, boîtier de direction, cannelures de transmission.</li> <li>• <b>MOLYKOTE 33 Medium</b> Bagues de barre anti-devers.</li> <li>• <b>MOLYKOTE CU 7439</b> (graisse haute température) Turbo, etc.</li> <li>• <b>"ELF MULTI"</b> pour lèvres de joints d'étanchéité, cannelures de fusée de transmission, filets de goujons et de vis de roues.</li> <li>• <b>"MOBIL CVJ" 825 Black star</b> ou <b>MOBIL EXF57C</b> pour joint de transmission.</li> <li>• <b>GRAISSE N° 20</b> pour cannelures de planétaires, axe de fourchette, guide de butée, patin de fourchette d'arbre d'embrayage</li> <li>• <b>"ELF Multi MOS2"</b> pour coussinets de paliers de barre anti-roulis.</li> </ul>	<p>Boîte de 1 kg</p> <p>Tube de 100 g</p> <p>Boîte de 1 kg</p> <p>Boîte de 1 kg</p> <p>Berlingot de 180 g</p> <p>Berlingot de 1 g</p> <p>Boîte de 1 kg</p>	<p>77 01 421 145</p> <p>77 01 028 179</p> <p>77 01 417 627</p> <p>77 01 022 166</p> <p>77 01 366 100</p> <p>77 01 032 832</p> <p>A commander chez ELF</p>
<b>ETANCHEITES MECANQUES</b>		
<ul style="list-style-type: none"> <li>• <b>Perfect-seal "LOWAC"</b> enduit fluide pour joints</li> <li>• <b>Mastic</b> pour étanchéité raccords sur tuyaux d'échappement.</li> <li>• <b>"CAF 4/60 THIXO"</b> pour goupilles de transmission.</li> <li>• <b>AUTO joint bleu</b> pâte d'étanchéité</li> <li>• <b>LOCTITE 518</b> pour étanchéité carter de boîte de vitesses.</li> <li>• <b>DOSE GURIT</b> Etanchéité jauge réservoir</li> </ul>	<p>Tube de 100 g</p> <p>Boîte de 1,5 kg</p> <p>Tube de 100 g</p> <p>Tube de 100 ml Tube de 45 g</p> <p>Seringue de 24 ml</p> <p>Tube de 60 cm<sup>3</sup></p>	<p>77 01 417 404</p> <p>77 01 421 161</p> <p>77 01 404 452</p> <p>77 01 396 227 77 01 397 027</p> <p>77 01 421 162</p> <p>77 01 421 164</p>

DESIGNATION	CONDITIONNEMENT	N° M.P.R.
<b>COLLES</b>		
• <b>LOCTITE "FRENETANCH"</b> évite le desserrage des vis et permet le déblocage.	Flacon de 24 cc	77 01 394 070
• <b>LOCTITE "FRENBLOC"</b> assure le blocage des vis.	Flacon de 24 cc	77 01 394 071
• <b>LOCTITE "SCELBLOC"</b> pour collage des roulements.	Flacon de 24 cc	77 01 394 072
• <b>LOCTITE "AUTOFORM"</b> pour collage des volants moteur sur vilebrequin.	Flacon de 50 cc	77 01 400 309
• <b>LOCTITE "275"</b> pour collage des biellettes de direction	Flacon de 50 ml	77 01 418 252
<b>NETTOYANTS LUBRIFIANTS</b>		
• Lubrifiant <b>"SAFCA"</b> spécial pour barilletts de serrures.	Aérosol de 20 g	77 01 400 097
• <b>"ELECTRONEX"</b> (SEMME) dégrippant, lubrifiant.	Aérosol de 250 g	77 01 403 517
• <b>"AGIR 40"</b> dégrippant, lubrifiant.	Aérosol de 140 ml	77 01 421 140
• <b>RAYTOL PLUS</b>	2 l.	77 01 417 424
	10 l.	77 01 417 425
	30 l.	77 01 417 426
• Nettoyant de carburateur	Bidon de 250 ml Aérosol de 300 ml	77 01 393 112 77 01 393 111
• Nettoyant injecteurs	Bidon de 500 ml	77 01 421 205
• Dégrippant super concentré	Aérosol de 420 ml	77 01 393 109
• <b>DECAPJOINT (FRAMET)</b> pour nettoyage des plans de joints de culasse en aluminium.	Aérosol de 385 ml	77 01 405 952
<b>VERNIS</b>		
<b>"CIRCUIT PLUS"</b> verniss pour réparation des lunettes dégivrantes.	Flacon de 2 g	77 01 421 135
<b>PNEUS</b>		
Produits <b>"TIP TOP"</b> pour réparation pneus Tubeless.	Colfret Combi A	77 01 417 243

DESIGNATION	CONDITIONNEMENT	N° M.P.R.
FREINS		
● Liquide de frein	Flacon de 0,5 l.	77 01 421 940
TURBO		
● Peinture haute température pour marquage après réparation.		77 01 407 679
CONDITIONNEMENT D'AIR		
● Huile pour compresseur.	250 ml	77 01 417 655

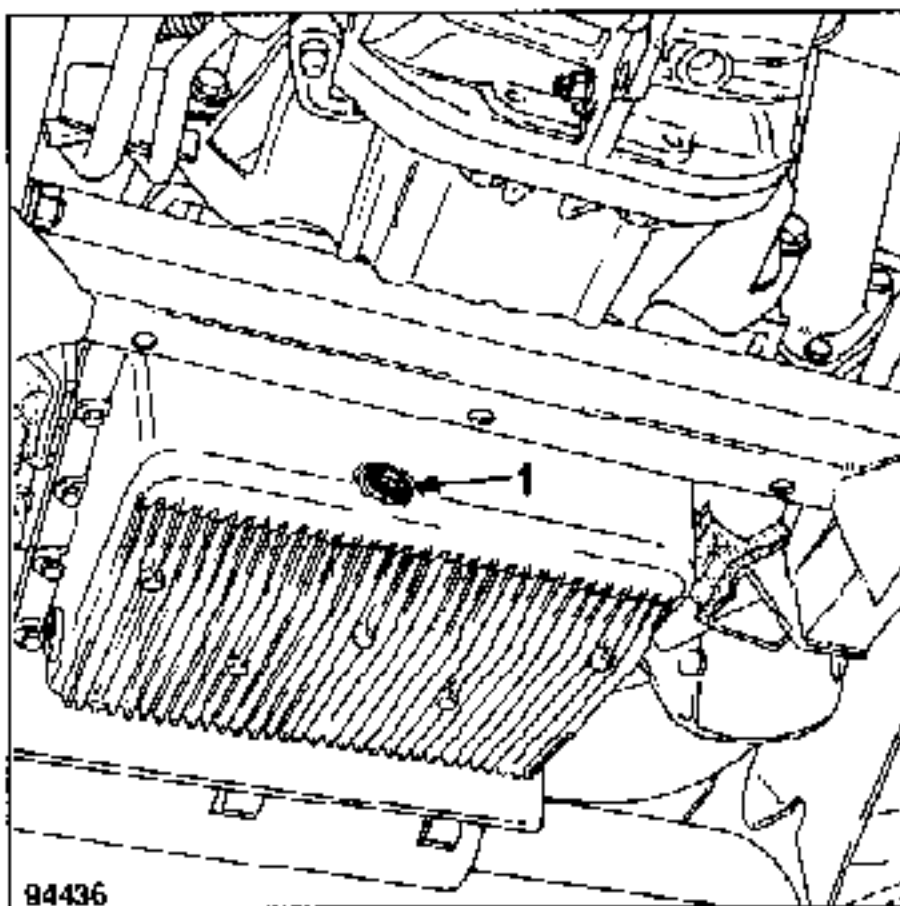


**OUTILLAGE SPECIAUSE INDISPENSABLE**

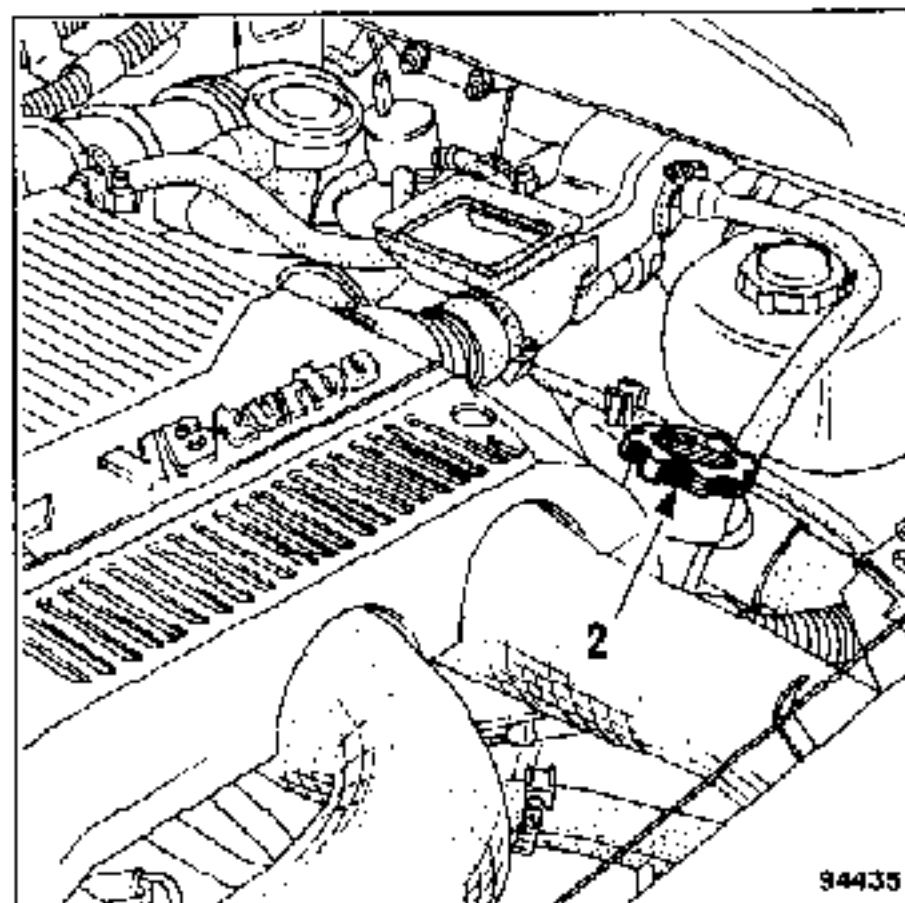
Mot. 445	Clé pour filtre à huile Clé de vidange moteur
----------	--

**VIDANGE : Bouchon (1)**

- Première vidange ..... 1000 à 3000 km
- Fréquence vidange ..... 10 000 km
- Remplacement filtre à huile ..... 20 000 km

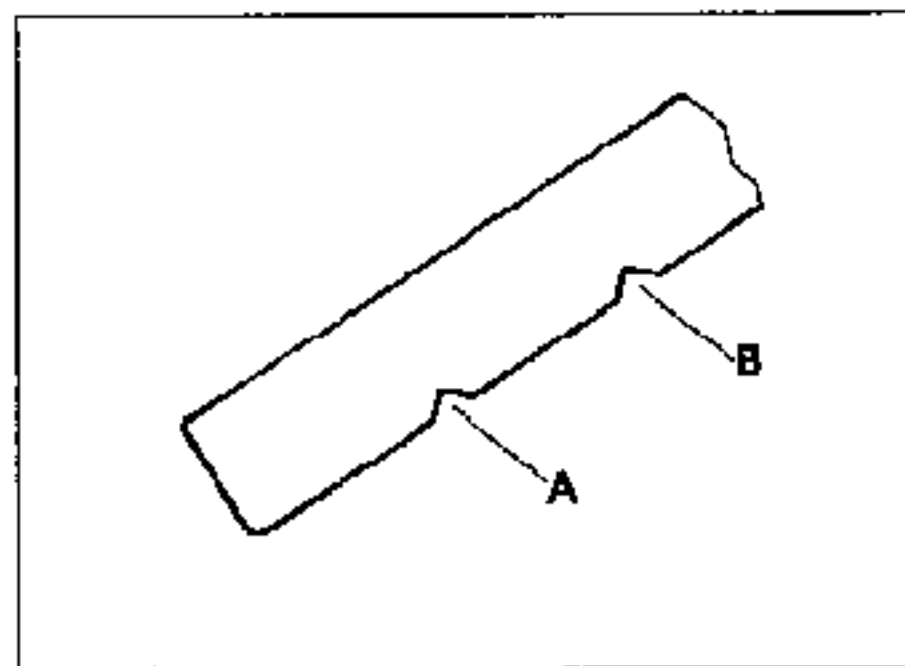


**REPLISSAGE : Bouchon (2)**



**JAUGE**

A - niveau mini  
B - niveau maxi - 7,1 l. (sans le filtre)



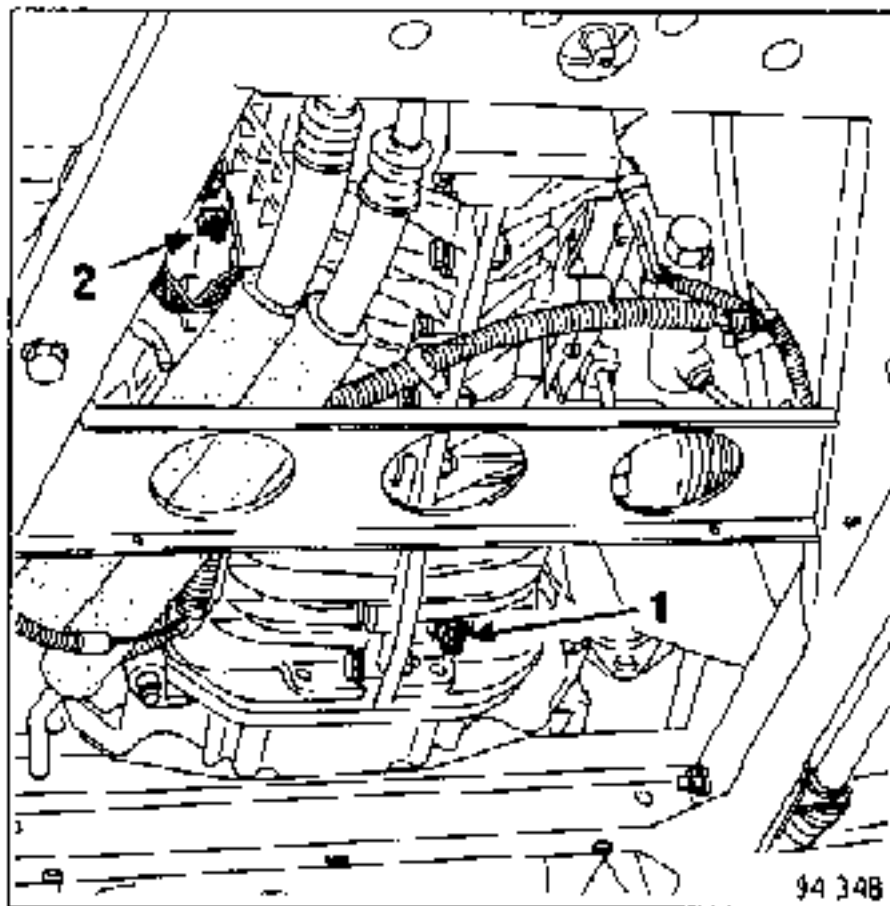
**OUTILLAGE SPECIALISE INDISPENSABLE**

**Clé de vidange de boîte de vitesses**

**VIDANGE :** Bouchon (1).

**REPLISSAGE ET NIVEAU :** Bouchon (2)

Capacité : 3 litres.



1 <sup>ère</sup> vidange	Fréquence vidange	Qualité viscosité
entre 1000 et 3000 km	tous les 20 000 km	TRANSELF TRX 80 W

Qualité d'huile à employer :

**ELF Renault-Matic D2 ou Total DEXRON**

Capacité : 0,7l. maxi.

### REEMPLISSAGE DU CIRCUIT

Remplir le réservoir jusqu'au niveau maxi.

Contrôler avec la jauge (1).

Actionner doucement la direction dans les deux sens.

Compléter le niveau.

Mettre le moteur en route et manœuvrer doucement la direction de butée en butée.

Compléter le réservoir jusqu'au niveau maxi.

